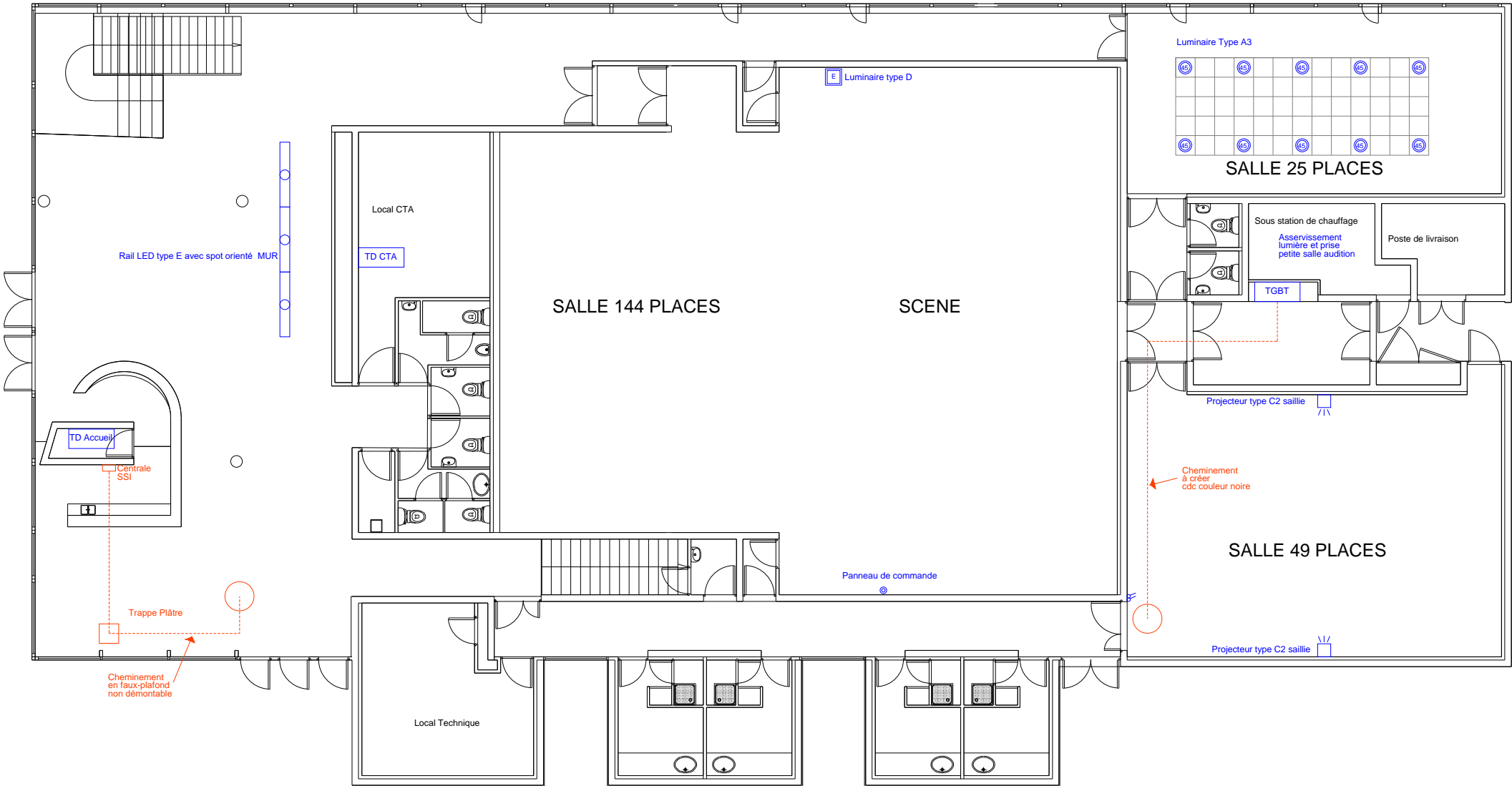


REZ-DE-CHAUSSEE



LEGENDE

- Détecteur Incendie
- Indicateur d'Action
- Bloc d'éclairage sécurité
- Cheminement incendie
- Cloison à créer
- Goulotte 100x50
- Luminaire type A2 Downlight LED 35W
- Luminaire type A3 Downlight LED 45W
- Luminaire type B Rail LED
- Luminaire type C1 : Projecteur LED IP67
- Panneau de commande
- Luminaire type C2 : Projecteur LED IP67
- Luminaire type D : Applique LED Faisceau diffusant
- Luminaire type E : Rail LED
- VMC
- Conduit VMC

MAITRE D'OUVRAGE
UNIVERSITE DE LORRAINE

Mise en conformité SSI au Théâtre
Koltès, reprise de la ventilation au local
transformateur Simone Weil et de
l'éclairage de sécurité

THEATRE - RDC

Plan projeté

PRO

Bureau d'études fluides : ATFE INGENIERIE	Date: OCTOBRE 25	Dess: P.T.	Plan: EL01
	ech:	Vérif: P.T.	
Maitre d'Ouvrage : UNIVERSITE DE LORRAINE	Indice : A		



153 Rue André Bisiaux
54320 MAXEVILLE
Tél. 03.83.95.38.67
e mail: admin@atfe.fr